

« La clé face aux défis de notre monde est qu'ils doivent être adressés de façon collective ;  
Si nous ne devenons pas collectivement plus éclairés, nous sommes alors perdus. »

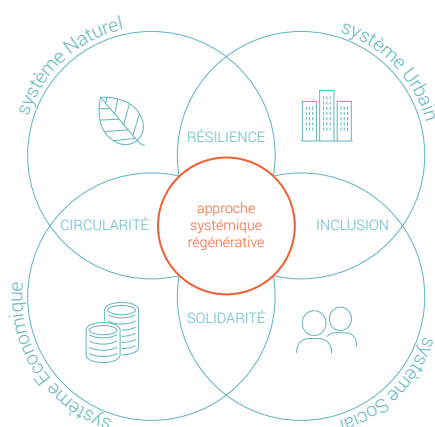
Douglas Engelbart

**Odyssee est une agence de conception systémique territoriale qui accompagne ses acteurs - publics, privés, citoyens - dans leurs démarches de projets complexes.**

Notre volonté est de permettre une meilleure adaptation de l'activité humaine au sein du contexte vivant.

L'activité d'Odyssee se structure autour de ces quatre actions clés qui nous permettent d'agir tant au niveau stratégique que concrètement, sur le terrain : **observer - concevoir - tisser - déployer.**

Notre intervention ne se limite pas à une phase de conception en chambre, nous souhaitons ouvrir le processus de projet en nous immergeant dans les territoires en évolution, en co-construisant des réponses inédites avec les acteurs de terrain et en activant les réseaux locaux pour leur déploiement in-situ.



Pour mener à bien cette approche dans le cadre de projets concrets de terrain, nous nous reposons sur quatre principes : **la résilience, l'inclusion, la solidarité et la circularité.**

La force d'Odyssee est de rassembler des compétences tant en sciences vivantes du territoire (art, design, architecture, urbanisme, écologie) qu'en sciences techniques (technologies émergentes, industrie, numérique et science des données).

Cette hybridation nous permet de partager des savoirs et d'élaborer les méthodes et outils pour accompagner la puissance publique dans la compréhension étendue de son territoire, la conception systémique de scénarios et la formulation d'un **projet commun.**

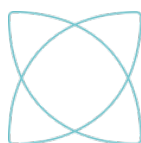
## Actions

Nous incarnons donc une approche et des compétences atypiques, mises au service des acteurs locaux du territoire. Notre mission est d'accompagner dans l'appropriation et la mise en oeuvre de changements systémiques pour des évolutions territoriales. Résolument transdisciplinaire et sur des champs d'application vastes, notre action se matérialise sur trois domaines :



**OBSERVER &  
ANALYSER**

- Veille, permanence et immersion de terrain
- Etudes et benchmark locaux et internationaux



**CONCEVOIR &  
INTERAGIR**

- Architecture systémique de projet
- Métabolisme, réseaux et écosystèmes territoriaux
- Ingénierie et développement



**ENGAGER &  
METTRE EN OEUVRE**

- Conduite de projet
- Capacitation et pédagogie
- Animation de réseaux locaux

## Approche

Notre approche est d'appréhender le projet comme un **tissu d'interactions complexes** pour répondre à la subtilité du territoire à travers :

- le domptement des techniques et la vulgarisation de leurs rouages pour les asservir à un progrès social et environnemental,
- l'orientation des projets vers la constitution et l'enrichissement de communs urbains,
- la mise en action de l'expertise d'usage des citoyens et l'émergence de l'intelligence collective des territoires dans les dynamiques de projet.

Odyssee allie au sein même de son équipe la dimension opérationnelle portée par une **mosaïque de talents** et la dimension de recherche et d'excellence académique incarnée par son **comité scientifique**. Nous entretenons un lien permanent d'échanges, de réflexion et de réalisation entre ces deux pôles, afin d'intégrer les avancées de la science et que celles-ci puissent être accélérées et mises en action au cœur du projet, pour l'intérêt général.

Pour ce faire, nous développons une méthodologie d'immersion au cœur des éco-systèmes en projet. Cette approche du territoire local par la permanence nous permet de nous imprégner des interactions des systèmes en présence et d'agir comme supports aux porteurs de nouvelles ambitions, stimulateurs d'échanges et animateurs de dynamiques auprès des différents types de parties prenantes : autorités publiques, académiques, entreprises, habitants, associatifs...

## Une mosaïque de talents



Dr. Miloš Balac

Modélisation des populations et des systèmes de transport  
Data Analyste



Charlotte Pierson

Concepteur Urbain  
Engagement et contribution citoyenne



Dr. Sebastian Hörl

Modélisation des populations et des systèmes de urbains  
Data Analyste



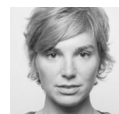
Estelle Picq

Développeuse 'Full stack'



Vincent Loubière

Architecture système  
Tech et prototypage  
Stratégie territoriale



Marie Van Eijk

Directeur artistique  
Designer graphique



Arnaud Romanet

Foncier et immobilier  
Montage et financement plateformes participatives

## Un comité scientifique de renom



Dr. Caroline Gallez

IFSTTAR  
(Université Gustave Eiffel)  
Directeur de recherche LVMT



Pr. Marcus Zepf

Sociologie Urbaine  
Directeur École Urbanisme de Paris



Pr. Kay Axhausen

ETH Zurich  
Directeur EVT



Pr. Sandy Pentland

MIT Medialab  
MIT Connection Science



Pr. André Lortie

Directeur IPRAUS,  
Chaire Paris-Est  
CNRS  
Urbanisme et  
Projet Urbain



163, bd de la Villette  
75010 Paris

11, rue de Metz  
31000 Toulouse

33, allée Pablo Picasso  
64200 Biarritz

contact  
[ulyse@odyssee.co](mailto:ulyse@odyssee.co)

web  
[www.odyssee.co](http://www.odyssee.co)

